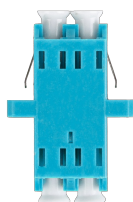
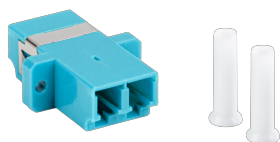


FA-LCUP-MD31-0001-TQ

# ADAPTER ŚWIATŁOWÓD



## CECHY PRODUKTU:

- Niska tłumienność złącz,
- Powtarzalność parametrów transmisyjnych,
- Adaptery wyposażone w mocowanie zatrzaskowe (push-pull) oraz kołnierz (flansza) na śruby M2,

## SPECYFIKACJA PRODUKTU:

Złącza	LC
Standard polerowania	UPC
Typ włókna światłowodowego	OM3
Typ światłowodu	Wielomodowy
Średnica włókna	50/125
Konstrukcja przewodu	Duplex
Średnica ferrul	1,25 mm
Tłumienność wtrąceniowa	0,15 dB
Zalecana temperatura otoczenia	od -40 do 85 °C
Kolor	Turkusowy
Zaślepka	Biały